

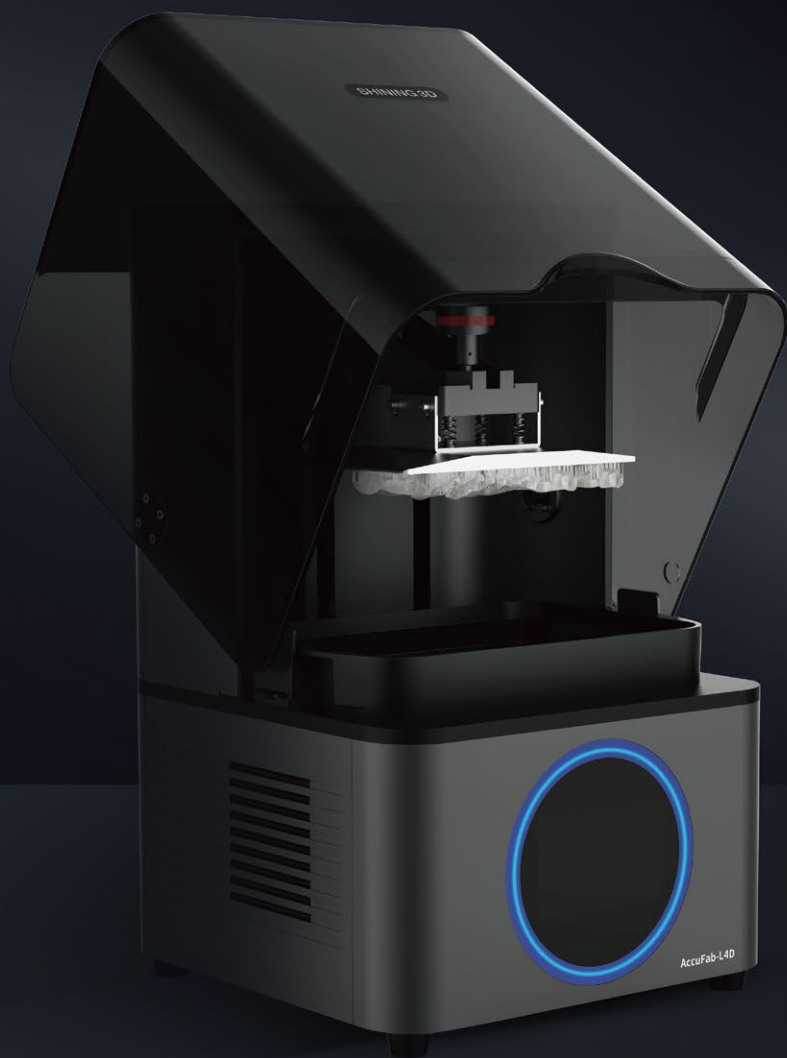
AccuFab-L4D Dental 3D Printer

Готов к стоматологии.



SHINING 3D

Go Digital with SHINING 3D



AccuFab-L4D

Крупноформатный стоматологический 3D-принтер

AccuFab-L4D - это последнее дополнение в семье цифровых продуктов SHINING 3D. Этот крупноформатный принтер, полностью разработанный компанией SHINING 3D, делает аддитивные технологии доступными для каждого. Он предлагает пользователю по-настоящему уникальный опыт работы благодаря своей компактности, большой платформе для печати и простоте использования.



4K

Большая платформа, Высокое разрешение

192*120мм платформа и 4K разрешение удовлетворяют ожидания пользователей по эффективности и детализации.



Интуитивно понятное управление

Собственная разработка SHINIING 3D - софт для печати AccuWare с пошаговым рабочим процессом для простого и понятного взаимодействия пользователя с принтером. Умное расположение объектов на платформе, расстановка поддержек и печать в один клик - все это позволяет с легкостью приступить к работе.



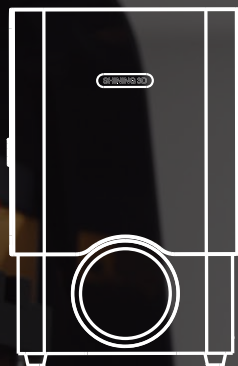
Высокоэффективное вложение

Компактный и экономичный AccuFab-L4D помогает пользователю с легкостью перейти на цифровой протокол.



Широкий спектр материалов

SHINING DENT от SHINIING 3D покрывает широкий спектр полимеров для печати изделий, например диагностических моделей, ортодонтических моделей, хирургических шаблонов, воска для литья и десневой маски.



Превосходя ваши ожидания

Широкий спектр функций AccuFab-L4D способствует переходу пользователя на новый уровень цифровой стоматологии. В нем представлены такие показания, как диагностические модели, ортодонтические модели, хирургические шаблоны и другие.

Простой и дружелюбный

С целью сделать 3D-печать массовой, AccuFab-L4D представляет ряд интуитивных решений для упрощения процесса печати: от подготовки файла до изготовления изделия и обслуживания оборудования.



Интерактивный гид

5 этапов: Настройка печати -
Загрузка файла - Расположение
- Поддержки - Просчет.



Технология UVMP*

Собственная разработка
SHINING 3D, значительно
оптимизирующая точность
печати.



200% эффективность оптики

Оптимизированный паттерн
засвечивания улучшает эффективность
до 200%; печать полной платформы из 8
ортодонтических моделей займет всего
25 минут.



Соединение со сканером

Независимо разработанный
редактор позволяет пользователю
редактировать отсканированную
модель, превосходя ожидания в
бесшовности между сканированием
и печатью.



Предпросмотр слоев

Заранее оцените
просчитанные данные для
уверенности в успешной
печати.

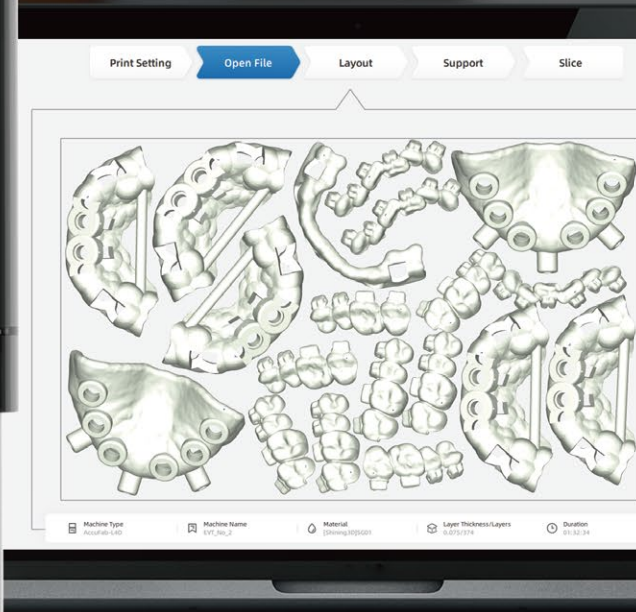


Автоматическая калибровка

Автоматическая калибровка
обеспечивает стабильную и
повторяемую печать.

*UVMP - ультрафиолетовая полимеризация

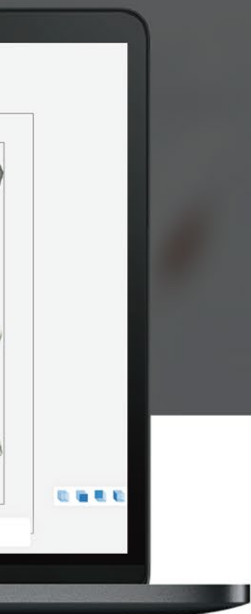




SHINING DENT

Материалы для печати

SHINING DENT представляет линейку фотополимеров, разработанных непосредственно SHINING 3D. Эти материалы могут быть применены в различных стоматологических изделиях, таких как диагностическая модель, модель для ортодонтии, индивидуальная слепочная ложка, хирургический шаблон и десневая маска. AccuFab-L4D - ваше идеальное решение для 3D-печати у кресла.



Технические характеристики AccuFab-L4D

Габариты	360 x 360 x 530 мм
Вес	около 19 кг
Объем печати	192 x 120 x 180 мм
Разрешение печати	3840 x 2400(4K) пикселей
Скорость печати	10-50 мм/ч (зависит от толщины слоя и материала)
Толщина слоя	0.025/0.05/0.075/0.1 мм
Точность	± 50 µm
Типы соединений	USB/Wi-Fi/Ethernet

*Уточнение: SHINING 3D оставляет за собой право на внесение изменений в характеристики, представленные в этом документе.